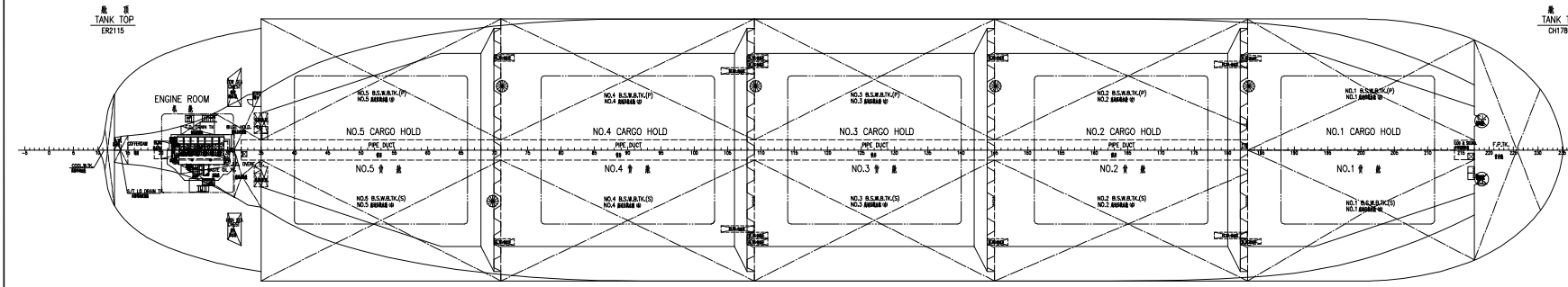


上甲板
UPPER DECK
C1850/S1800



罐頂
TANK TOP
ER215

罐頂
TANK TOP
CH780

主要尺度及性能
PRINCIPAL DIMENSIONS

總長 O.A.	189.99 m
總長 B.L.P.	185.00 m
總寬 M.D.	32.26 m
艙深 B.D.	18.00 m
設計吃水 DESIGNED DRAFT	11.30 m
艙深吃水 (AT SCANTLING DRAFT)	12.80 m
艙深吃水 (AT SCANTLING DRAFT)	abt. 57,000 t
主機 MAIN ENGINE	Wärtsilä 6RT-flex50 L set
C.M.C.R.	9480kW x 1247/min
C.S.R. (90% C.M.C.R.)	8532kW x 119.77/min
服務速度 SERVICE SPEED (AT DESIGN DRAFT)	abt. 14.20 Kn
續航力 ENDURANCE	abt. 18,000 nautical miles
乘員 COMPLIMENT	27 Persons
分類 CLASSIFICATION	BV+ H16 MACH, Bulk Carrier BC-A, ORAB(20), CSR
Holds 2, 4 may be empty, ESP, unrestricted navigation	
+AUT-UMS, VESSTAR-HULL, INWATERSURVEY, MON-SHAFT	

合意

57000GT BULK CARRIER		DETAIL DESIGN	
CH780		S2438G/CY54-100-CA	
GENERAL ARRANGEMENT PLAN			
比例尺	1:100	日期	2024.08.01
圖號	10-01-105(0)	設計	CH780
校核	CH780	審核	CH780
繪圖	CH780	批准	CH780